

USB1本、または外付けSSDだけで「真実の挙動」を掴み取る

xEV・ADAS開発へ。次世代RAMScope「GTXシリーズ」参考出展

実車計測を極める機動力

- PCLレスで外付けSSDへ計測データを記録
- コアモジュールのみの最小構成計測、USBバスパワー駆動
- 機材共通化:全マイコン対応プローブ



Newプローブ



- ・同一プローブですべてのマイコンファミリーに対応
- ・「車載グレード」の製品に統一化

拡張モジュール



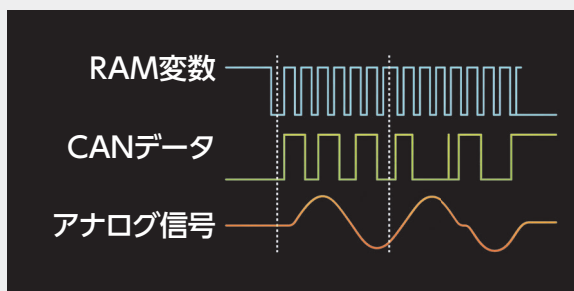
- ・ADCプローブ/ADC端子台によりアナログ計測を大幅強化
- ・ユニバーサルモジュールにより接続プローブ数の拡張が可能

次世代プラットフォーム性能



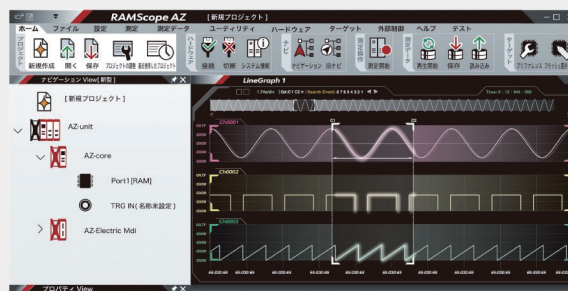
- ・64bitアドレス対応
- ・RAM計測点数増加(4098点)
- ・サンプリングレート向上

モーター制御の因果関係を解明



- ・RAM、CAN、アナログ計測を完全同期
- ・エラー発生時の真因特定を高速化
- ・ゼロオーバーヘッド計測で挙動を変えない

データを一瞬で見つける



- ・モダンな新UIとテンプレート化で、設定負荷を大幅軽減
- ・特徴点検索とブックマーク機能により膨大なログからの特定箇所抽出を加速